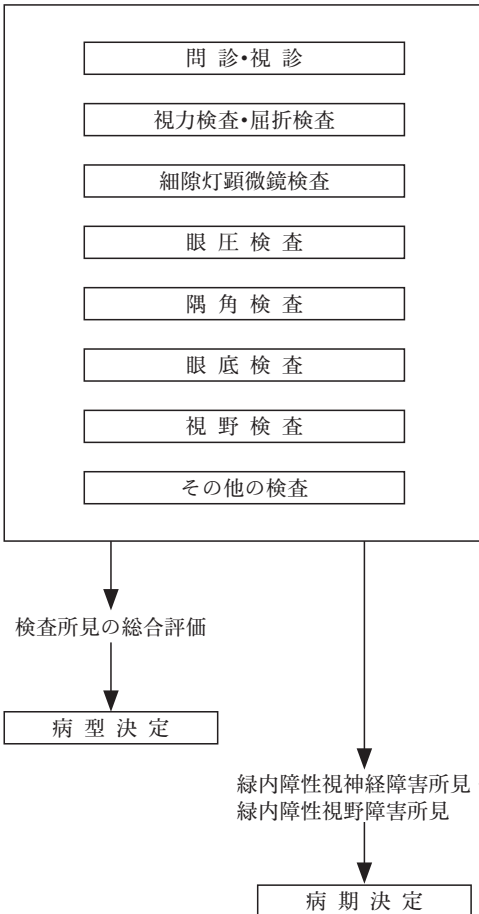
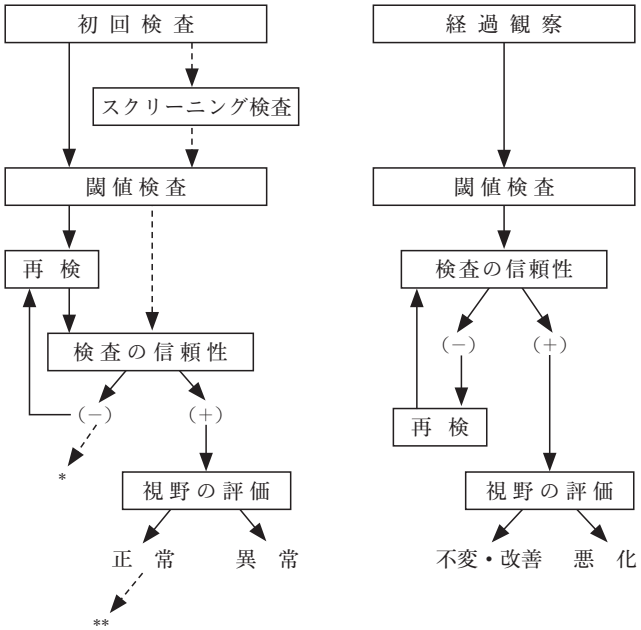


フローチャート

I. 緑内障の病型・病期の決定



II. 静的量的視野計測(自動視野計)

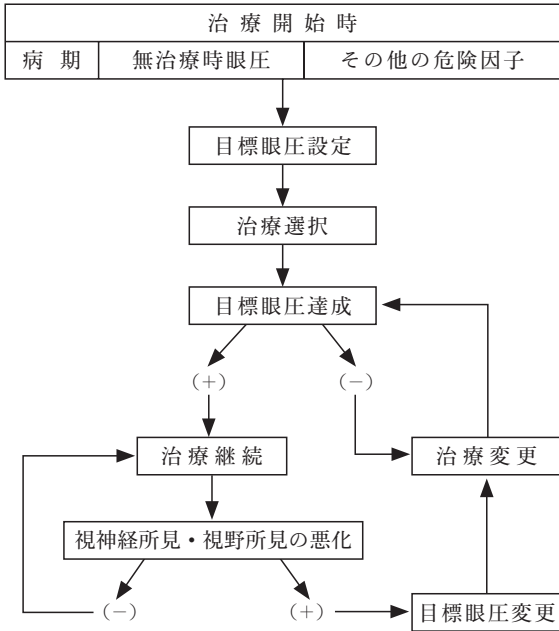


* 動的量的視野計測(Goldmann 視野計)

** その他の視野計による視野の評価

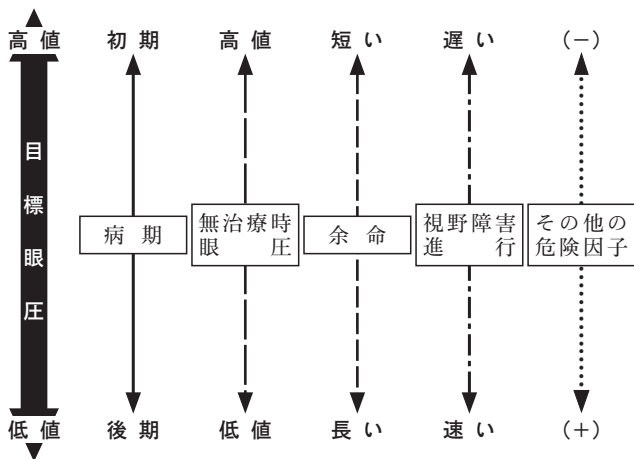
Ⅲ. 眼圧下降治療：方針

[原発開放隅角緑内障(広義)]

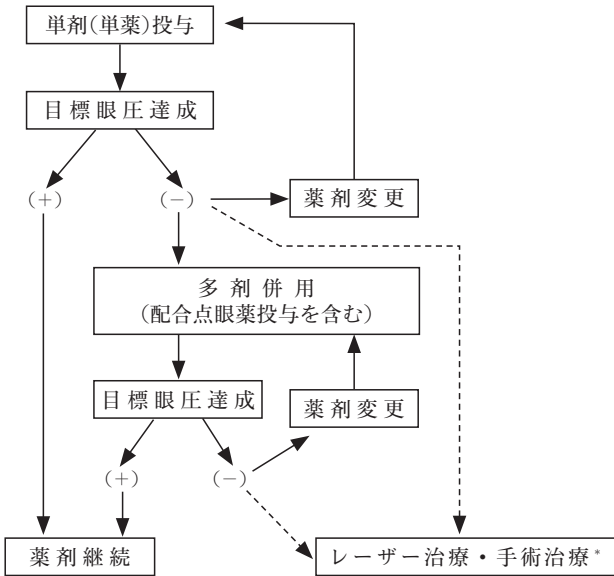


IV. 眼圧下降治療：目標眼圧設定

[原発開放隅角緑内障(広義)]

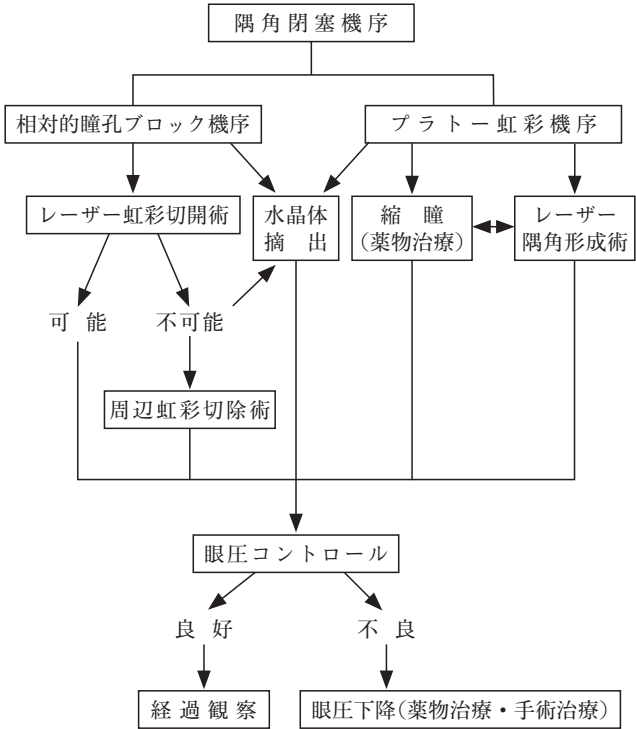


V. 眼圧下降治療：薬物治療の導入
 [原発開放隅角緑内障(広義)]

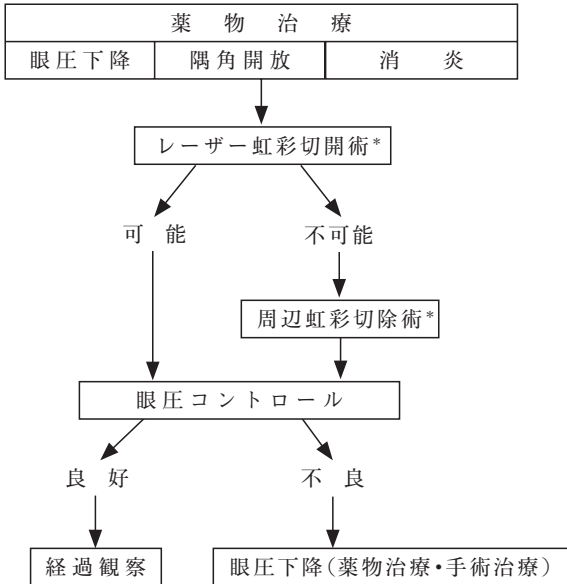


* レーザー治療・手術治療の選択については第4章「緑内障の治療総論」を参照

VI. 原発閉塞隅角症・ 原発閉塞隅角緑内障の治療



Ⅶ. 急性原発閉塞隅角症・
急性原発閉塞隅角緑内障の治療



* 症例によっては水晶体摘出も選択肢となることがある(第5章「緑内障の病型別治療」を参照)