



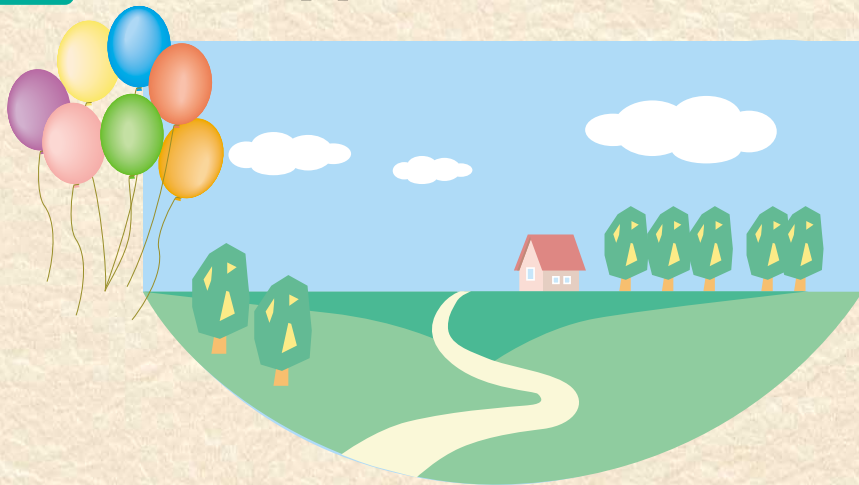
World Glaucoma Week
March 11 - 17, 2012

世界緑内障週間 【市民公開講座】

日時 3月10日(土)
12:15開場 13:00開演 14:20終了

会場 大手町サンケイプラザホール

定員 350名



「緑内障と日常生活」

自治医科大学 眼科

講師 **国松 志保 先生**

**入場
無料**

●お申込みは往復はがきに参加希望と記入し、住所、氏名、年齢、電話番号を記入のうえ、下記までお送りください(返信面は両面記入不要)。締め切りは2月25日消印有効。

〒103-0027 東京都中央区日本橋1-2-16 Blue Mark83 501号
緑内障フレンド・ネットワーク 宛

主催 緑内障フレンド・ネットワーク

後援 日本緑内障学会